

Hřeje ruce a barví tváře

TEXT: Zuzana Hošková
FOTO: archiv firem

Ne nadarmo se teplo řadí mezi základní lidské potřeby. V dnešní době se již naštěstí nemusíme zahřívat otevřeným ohněm. Ruce tak zahřejí a tváře spolehlivě zbarví sympatické radiátory, se kterými v zařizování moderního interiéru rozhodně nesáhnete vedle.

Teplo je sice důležité, ale proč mu nedat i trochu šmrncovného vzhledu? Zkuste třeba radiátor ve formě výtvarné skulptury. Umístění v prostoru ještě více znásobuje výtvarné ambice tohoto „díla“.
(foto: TUBES radiatori)



Žebříky nechte koupelnám a do společenské části umístěte radiátor, který s nerezavějící ocelí naložil velmi kreativně a vdechl jí podobu harfy. Tóny této jedinečné symfonie designu a harmonie se mohou ozývat z kterékoliv části místnosti, neboť harfu lze zapojit do běžné elektrické sítě pomocí zásuvky. (foto: Carisa)



Topení nepodceňují ani tvůrci světového designu, což dokazuje také to, že se do jejich navrhování pustil sám věhlasný Karim Rashid. Své dílo pojmenoval RockAndRoll a zajímavým vrstvením jednoduchých „kamenů“ se pokusil rozpochybovat jindy statický předmět. (foto: ID-EE)



Stylizovaný rostlinný motiv umístěný na hladké nerezové ploše vytváří zajímavý ornament, který se po zavěšení drobného prádla či ručníku stane zároveň funkčním doplňkem. (foto: K8)

Struktura radiátoru Honey je tvořena jednotlivými plástvemi medu, které se do vašeho interiéru pokusí vnést trochu poetiky hmyzího života. Design James di Marco. (foto: Laurens)



Sílu rostlinného motivu objevíte v radiátoru Floral Power. Nezvyklý kruhový design doplňuje asymetricky umístěný otvor, který lze prakticky využít pro zavěšení ručníku. (foto: Ridea)



bydlení

trendy

Také koupelny faní progresivnímu designu a zajímavému tvaru. Vždy však berte v úvahu to, zda od vytápění v koupelně očekáváte jen pocit příjemného tepla, či zda na radiátoru budete sušit mokré ručníky a prádlo. V druhém případě vybírejte takovou „skulpturu“, na kterou půjde i ledačco zavěsit a ona přitom bude stále vypadat důstojně. (foto: Carisa, TUBES radiatori)



Mladý italský návrhář Enrico Ceriani stojí za sérií radiátorů s názvem Emotion. Řada je inspirována vídeňskou secesí, především pak grafickými pracemi Gustava Klimta a Kolomana Mosera pro časopis Ver Sacrum. Radiátory se sestávají z několika panelů, které dohromady vytvářejí graficky znázorněný námět. Úmyslem designéra bylo vytvořit topení, které překračuje svoji běžnou funkci a stává se z něj tak jakýsi „obrazový nábytek“ – spojení mezi světem industriálního designu a uměním. (foto: ID-EE)



U koupelňových radiátorů se nejvíce nosí matný černý nebo naopak lesklý nerezový povrch. V nabídce jsou i žebříky, které se připevňují na šířku. (foto: TUBES radiatori, P.M.H.)

Na atmosféru šumícího proudu řeky a romantické vlny na hladině vsadil radiátor River. Design James di Marco. (foto: Laurens)



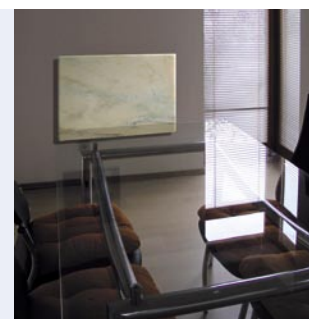
Mládí a vtip do interiéru vnese topné těleso s příznačným názvem Torpedo. (foto: Carisa)



Skleněné doplňky interiéru jsou velmi žádané a tento je praktický hned dvakrát – sálá teplo a díky šikovnému madlu na něj můžete dát usušit i ručník. Sálavé topné panely GR využívají efektu tzv. sálavého vytápění se všemi jeho přednostmi – energetickou úsporností, omezenou cirkulací nebo vysušováním vzduchu. (foto: Fenix)



Barevné syté odstíny se nevyhnuly ani sálavým panelům. Na výběr máte hned z několika variant včetně té se zrcadlem. Materiál: tvrzené sklo o tloušťce 12 mm, provedení se zrcadlovým povrchem je silné 8 mm. (foto: Fenix)



Nástěnné mramorové sálavé panely MR spojují krásu přírodního kamene s vlastnostmi sálavého vytápění. Konstrukce panelu navíc kombinuje výhody několika topných systémů – ekonomický provoz sálavého vytápění, vyšší dynamiku konvekčních systémů a schopnost akumulace tepla do mramorové desky. (foto: Fenix)

Doma s panelem – pryč s flanelem? aneb Jak fungují sálavé panely

U konvekčního vytápění je topným tělesem ohříván vzduch, který následně předává teplo při proudění po povrchu ohřívajícího předmětu (stěny, nábytek, podlaha, apod.) U sálavého vytápění je poměr obrácený – záření neohřívá vzduch, ale volně jím prochází. Zářivý tok se po dopadu na předměty částečně odrazí (asi 15%), ale jeho větší část (zhruba 85%) je pohlcována předměty, na které dopadá. Zde dochází k přeměně sálavé energie na energii tepelnou. Výsledkem je to, že se předměty zahřívají. Díky zvýšené teplotě předmětů oproti teplotě vzduchu se teplo odvádí konvekci – od předmětu je tedy ohříván vzduch.

- Sálavé topné panely lze využít také k cílenému ohřívání přítomných osob. Oproti klasickému vytápění vybraných prostor můžete dosáhnout více než 50% úspory nákladů na vytápění. V případě ohřevu předmětů a osob sálavým tokem na 20 až 22 °C je možné zajistit tepelnou pohodu již při teplotách vzduchu 18 až 19 °C, dochází tak k úspoře energie minimálně o 18 až 24 %.
- Rovnoměrnější rozložení teplot ve svislém profilu – rozdíl 1 až 2 °C mezi podlahou a stropem (u konvekčního vytápění je udáván rozdíl 1 °C na 30 až 50 cm výšky).
- Sálání snižuje proudění vzduchu a prachových částic v místnosti a přispívá ke vzniku hygienického prostředí vhodného i pro alergické osoby.
- Možnost řízení panelu bezdrátovou regulací (vhodné pro instalaci i do stávajících aplikací bez nutnosti zásahů do elektroinstalace).
- Sálání nemá rádo překážky, působí pouze v místnosti, ve které je umístěn panel. Jedním topným panelem tak nelze otevřenými dveřmi ohřívát další prostor.

Zdroj: Fenix

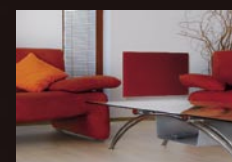


Na první dojem jako by se zdálo, že nerezové radiátory budou nejlépe pasovat do interiéru pojatého v high-tech stylu. Záležejí však i na detailech ve zpracování. Stříbrný prvek připomínající tvarem elektronické klávesy však našel své místo také v etno stylu. Nebojte se pro radiátor vybrat i méně obvyklé místo, než je zeď po obvodu místnosti. Bude to jistě ku prospěchu věci. (foto: Carisa)



>> design, který hřeje <<

Sálavé skleněné panely GR osloví příznivce designu. Díky svému reprezentativnímu provedení jsou přímo předurčeny aby se staly tou pověstnou třezinkou na dortu, která finalizuje výjimečný interiér.



www.fenixgroup.cz



Nejen umělecké dílo upoutá pozornost. Ornamentálně zdobná komponentní topná soustava Heatwave spojuje povětve řemeslné detaily a funkčnost. Výsledkem tohoto spojení je výrazný design s maximálním množstvím povrchu k uvolňování tepla. Design Loris Laarman a Jaga. (foto: Jaga N.V.)



Ten, kdo jde s „kůží na trh“, musí být opravdu statečný. Stejně odvážný je i radiátor Skin imitující šupinky kůže z dílny návrháře Jamese di Marca. (foto: Laurens)

Topné těleso s abstraktním tvarem bude podněcovat vaši fantazii. Možná nakonec zjistíte, že se jedná o mapu neznámého státu. (foto: TUBES radiatori)



Masivní a jednoduchou krásu aztéckých šperků připomíná esovitě prohnuté tělo radiátoru Wave. (foto: Ridea)

Starý tvar v moderním kabátu – i tak by se dal charakterizovat radiátor Othello Zentho. Dokonale se v něm snoubí retro a industriální styl. (foto: Ridea)



Radiátor Geo Atlantis je vyroben ze zrnitého přírodního kamene. Kombinuje klasický tvar s dotekem Středomoří. Atraktivní černé provedení a nerovnoměrný povrch působí dojmem cenného prehistorického nálezu. (foto: Jaga N.V.)



Šikový žebřík Kronos má tu výhodu, že na něj můžete ručníky pověsit ze strany. Chcete-li pak ručník rychle stáhnout dolů, nic vám nebrání v cestě. (foto: P.M.H.)



Děti mají rády barvy; když k nim navíc ještě dospělí přidají atraktivní design, vznikne čtyřbarevný radiátor určený pro dívky a pro chlapce. Model Play vnese ten správný element hravosti nejen do dětského pokoje. Těleso má rovněž nízkou povrchovou teplotou a použitím dřevěného krytu se zaoblenými rohy vyhoví i těm nejpřísnějším bezpečnostním standardům. (foto: Jaga N.V.)

V módě jsou velkoformátové radiátory. Některé z nich dokonce ani nepředstírají, že jsou něco jiného. (foto: Tubes)

